



# Tinyhaus CHALET 63 EXKLUSIV

- ✓ 63,46 m<sup>2</sup> WNFL
- ✓ 75,00 m<sup>2</sup> Bebaut
- ✓ Schlafraum/Küche/ Wohnzimmer
- ✓ Bad/WC (voll ausgestattet)
- ✓ Mineralwolldämmung, hervorragend gedämmt
- ✓ Heizung / Kühlung elektrisch oder Klima 3 Split
- ✓ Luftwärmepumpe mit Fußbodenheizung optional
- ✓ Küchenausstattung optional
- ✓ Terrasse optional
- ✓ Flachdach



63,46 WNFL



1 Terrasse



3 Zimmer

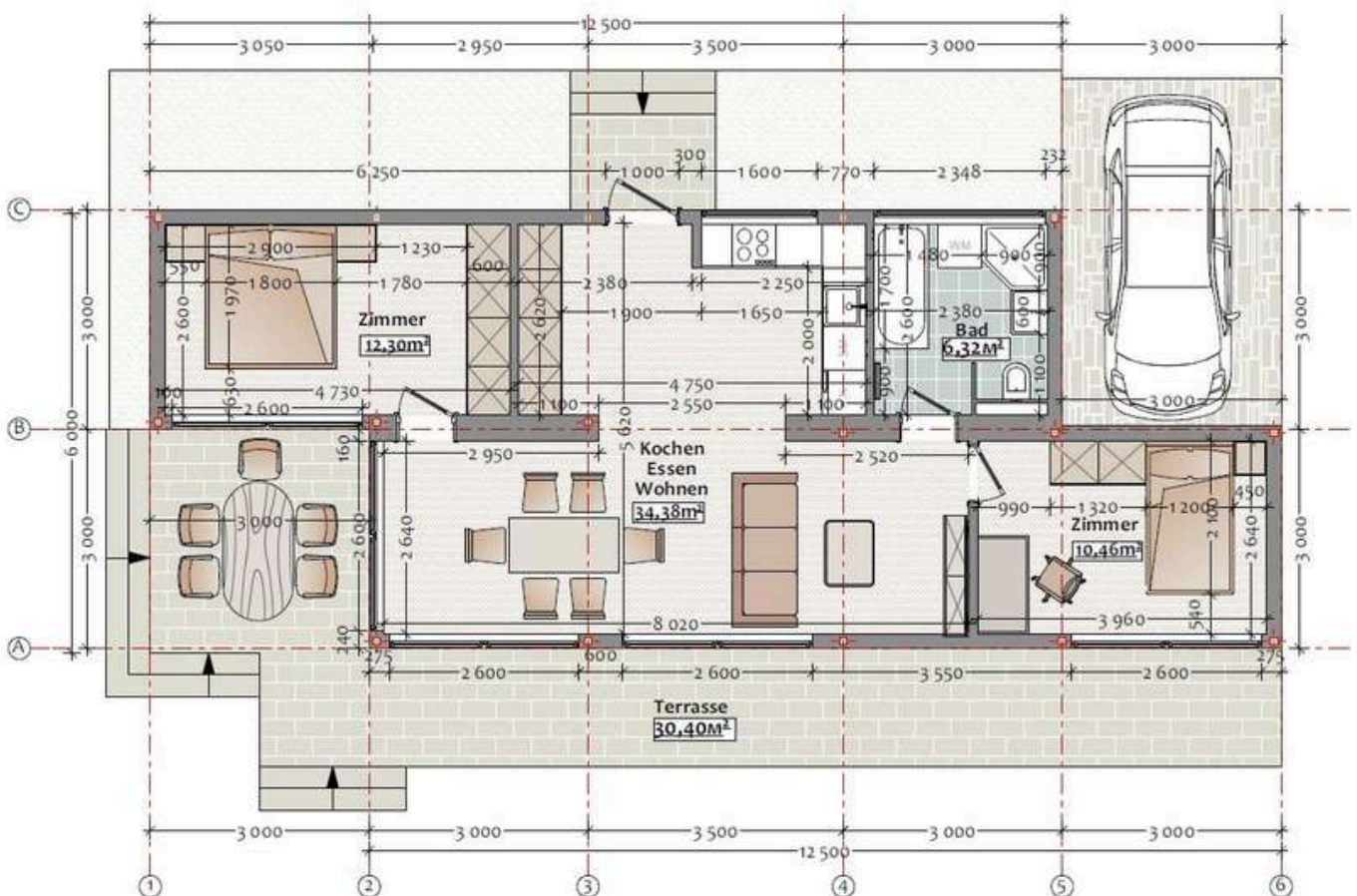


1 Bäder

*Jedes Detail zählt*



## PLANVARIANTEN CHALET 63 / 12.5 X 6,0 M



CONTACT US :



office@q-home.at



www.q-home.at



+43(0)699-196-86-117

Lützowgasse 14A/19

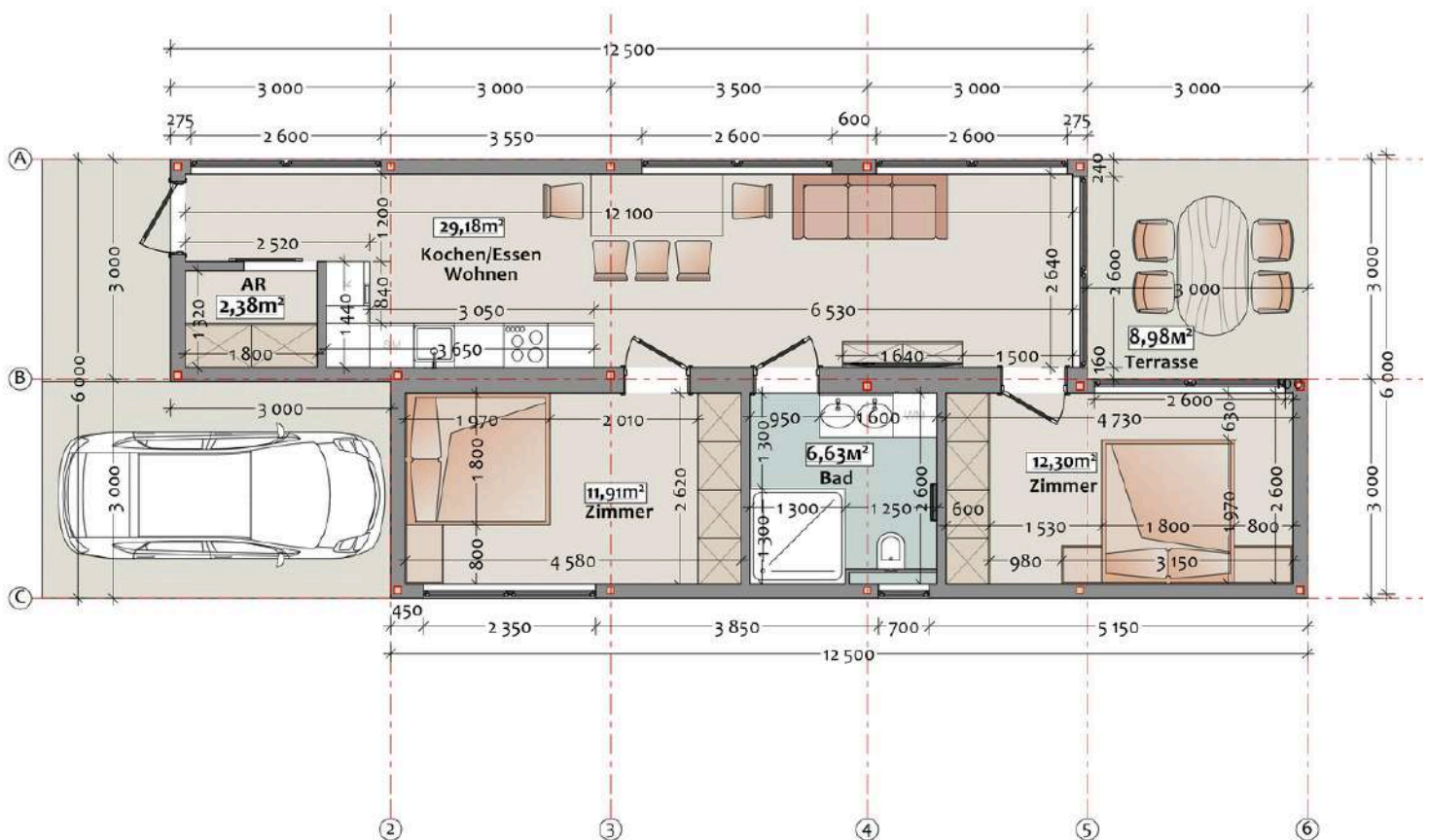
A - 1140 Wien

Jedes Detail zählt



Q-HOME

## PLANVARIANTEN CHALET 63 / 12.5 X 6,0 M



CONTACT US :



office@q-home.at



www.q-home.at



+43(0)699-196-86-117

Lützowgasse 14A/19

A - 1140 Wien

# LEISTUNGSBESCHREIBUNG

## Fassade:



## Der Wandaufbau: U-Wert 0.19

- **Innenverkleidung:** Doppelte Gipskartonplatte
- **Wärmedämmung:** Mineralwolle Rockwool 240 mm
- **Außenschalung:** OSB-Platte 18 mm
- **Membranisolierung:** 4 mm
- **Hinterlüftung:** 3+3 cm
- **Fassade:** Holzfassade 20 mm natur oder Anthrazit

## RÄUME

### Zimmer:

- **Boden:** Laminat
- **Wände:** Anstrich -Holzwand (natur) oder Rigips
- **Beleuchtung:** Indirekt LED Deckenbeleuchtung & Lichtplan
- **Fenster:** Salamander 3 fach verglast

### Badezimmer:

- **Fliesen:** Keramikfliesen an Wänden und Boden
- **Sanitär:**
  - Moderne Toilette Geberit
  - Waschbecken Geberit
  - Dusche / Badewanne ( Duravit lt. Plan)
  - Spiegel mit Beleuchtung
  - Armaturen Grohe
  - Durchlauferhitzer Bad

### Innentüren:

- 100\*200 MDF in Öko - Furnierfolie, Farbe Weiß (holz)
- 1 Stück Hersteller DRE

### Strom:

- Lichtschalter Legrand
- Steckdosen, Doppelsteckdosen Legrand
- Außenbeleuchtung Eingang

### Lüftung:

- Ventilator 15 W, 170 m<sup>3</sup>/h

### Eingangstüre:

- Aluminiumtür mit Verglasung, Dicke 70 mm, U-Wert 1.40 W/m<sup>2</sup>K

