



# Tinyhaus REFUGIO S

- ✓ 21,56 m<sup>2</sup> WNFL
- ✓ 21,90 m<sup>2</sup> Bebaut
- ✓ Schlafplatz/Küche/ Wohnzimmer
- ✓ Bad/WC (voll ausgestattet)
- ✓ Mineralwolldämmung, hervorragend gedämmt
- ✓ Heizung / Kühlung elektrisch oder Klima 1 Split
- ✓ Luftwärmepumpe mit Fußbodenheizung optional
- ✓ Küchenausstattung optional
- ✓ Terrasse optional
- ✓ Satteldach



28,83 WNFL



1 Zimmer



1 Bäder

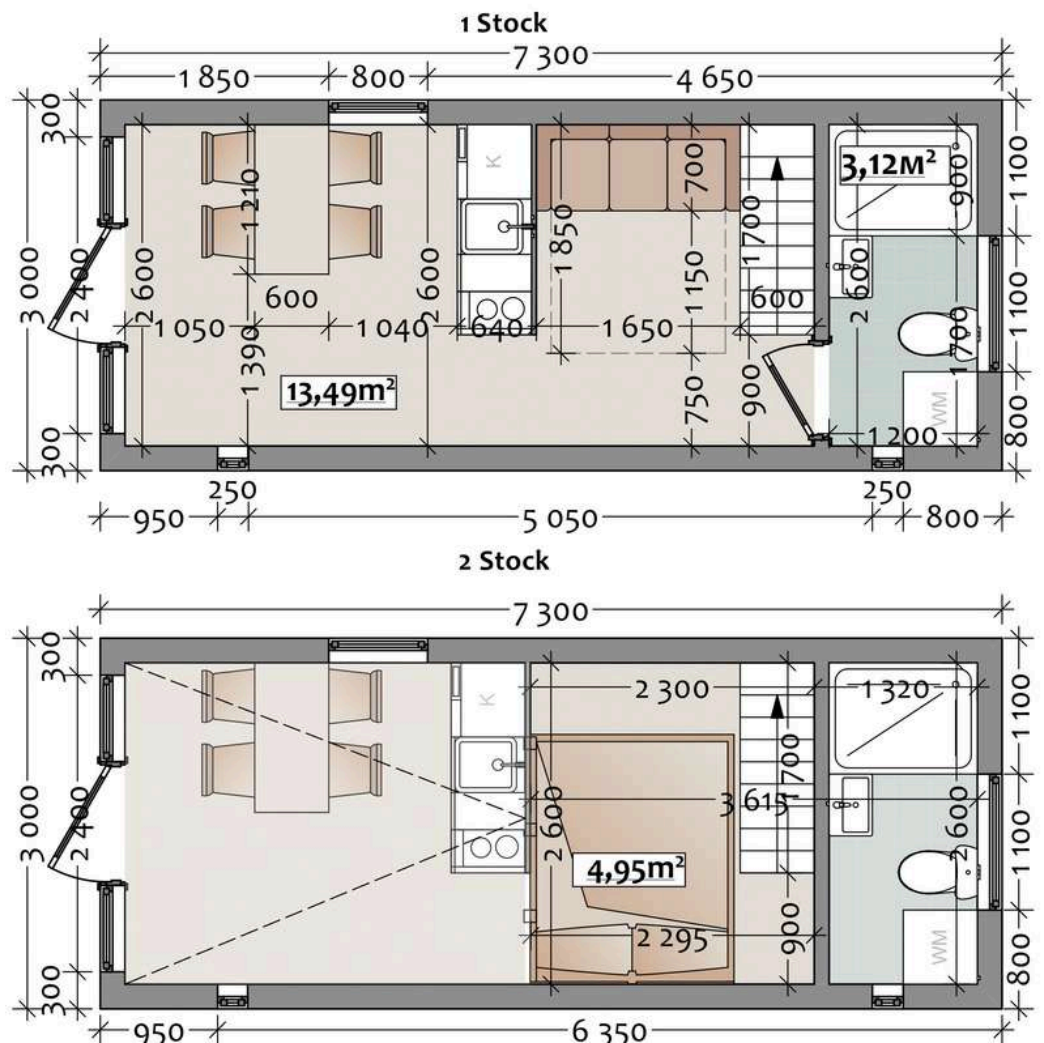




Jedes Detail zählt



# PLANVARIANTEN REFUGIO S 7.3 X 3 M



CONTACT US :



office@q-home.at



www.q-home.at



+43(0)699-196-86-117

Lützowgasse 14A/19

A - 1140 Wien

# LEISTUNGSBESCHREIBUNG

## Fassade:



## Der Wandaufbau: U-Wert 0.14

**Innenwände:** 120 mm Steinwolle

**Wärmedämmung:** Steinwolle 240 - 260 mm

**Außenschalung:** OSB-Platte 18 mm

**Hitzeschutz:** Alternativ 60 mm Holzfaser

**Fassade:** Holz, Metall, Komposit, Putz

**Alternative Fassade:** Karbonisiertes Holz



## RÄUME

### Zimmer:

- **Boden:** Laminat
- **Wände:** Anstrich -Holzwand (natur) oder Rigips
- **Beleuchtung:** Indirekt LED Deckenbeleuchtung & Lichtplan
- **Fenster:** Salamander 3 fach verglast

### Badezimmer:

- **Fliesen:** Keramikfliesen an Wänden und Boden
- **Sanitär:**
- Moderne Toilette Geberit
- Waschbecken Geberit
- Dusche / Badewanne ( Duravit lt. Plan)
- Spiegel mit Beleuchtung
- Armaturen Grohe
- Durchlauferhitzer Bad

### Innentüren:

- 100\*200 MDF in Öko - Furnierfolie, Farbe Weiß (holz)
- 1 Stück Hersteller DRE

### Strom:

- Lichtschalter Legrand
- Steckdosen, Doppelsteckdosen Legrand
- Außenbeleuchtung Eingang

### Lüftung:

- Ventilator 15 W, 170 m³/h

### Eingangstüre:

- Aluminiumtür mit Verglasung, Dicke 70 mm, U-Wert 1.40 W/m²K